

ROV-SEAMOR

FICHA TÉCNICA



ROV-SEAMOR DE OBSERVACIÓN

CARACTERÍSTICAS PRINCIPALES

- ❖ Cámara a color con zoom, full HD 1080p
- ❖ Control de velocidad variable y direccional
- ❖ Monitor LCD de 15" integrado al control
- ❖ Grabador de video digital en full HD
- ❖ Enfoque de cámara en modo automático o manual
- ❖ Profundidad máxima de trabajo 600 metros
- ❖ Seis (6) propulsores de alta potencia
- ❖ Autofunciones de profundidad y rumbo
- ❖ Alarma de autoprotección
- ❖ Tether de fibra óptica
- ❖ Sonar multihaz Gemini 720is
- ❖ Control de ROV
- ❖ Equipo ligero y portable

VEHICULO

DIMENSIONES (A X L X A)	27" X 15.1" X 16 686 mm x 384 mm x 406mm
PESO	72lb / 33kg
CONSTRUCCIÓN	Aluminio anodizado, acero inoxidable, flotador sintético para uso marino
PROFUNDIDAD MÁXIMA	2,000ft / 600m

PROPULSORES

CONFIGURACIÓN	Cuatro (4) horizontales y dos (2) verticales/laterales, con autoprotección contra cortocircuito
VELOCIDAD	2 nudos (dependiendo de las condiciones y configuración)

CÁMARA FRONTAL Y LUCES

FORMATO	NTSC (calidad de transmisión completa)
ENFOQUE	Manual y automático
ZOOM	3x óptico hasta 32x total zoom
RANGO DE INCLINACIÓN	+/- 90 grados de rotación
LUCES LED	Dos (2) x 1,500 lúmenes cada una con intensidad regulable

CÁMARA Y LUCES AUXILIARES

TIPO	A color o monocromática para poca iluminación
FORMATO	NTSC
ENFOQUE	Fijo
LUCES LED	Dos (2) X 1,500 lúmenes cada una, intensidad no regulable

TETHER – CONFIGURADO CON FIBRA ÓPTICA

LONGITUD	2000 pies / 600 metros
DIAMETRO	0.4 "/ 10mm
PUNTO DE RUPTURA	700 KG F, reforzado con kevlar
PESO SUMERGIDO	Flotabilidad neutra

SENSORES

- * Presión / Profundidad
- * Compas / Rumbo
- * Inclinación / Balanceo
- * Sensor de agua y temperatura en botella electrónica y cámara

CONTROL

- * Control integrado en maletín Pelican
- * Monitor de 15" LCD integrado
- * DVR para full HD
- * Superposición de datos: profundidad, rumbo, fecha, hora y funciones

OPCIONES

- * Integración de USBL (posicionamiento básico)
- * Manipulador de dos funciones (abrir/cierra y rotación) con cortador
- * Integración de medidor de espesores

GEMINI 720is Imaging Sonar Multihaz a Tiempo Real

El 720is forma parte de la última generación de la popular gama de sonar de haz múltiple de Tritech y ofrece imágenes de alta frecuencia a tiempo real. El Gemini 720is funciona a 720kHz que combinado con la moderna electrónica de procesamiento de Tritech, proporciona imágenes de una claridad excepcional. Este novedoso diseño es ideal para su instalación en soportes pan & tilt de ROVs de inspección.

Con un campo de visión de 120° y una veloz tasa de actualización de 30Hz, el Gemini 720is es ideal en entornos de baja visibilidad.

El Gemini 720is se suministra con el software de adquisición y registro de datos Seagnet Pro de Tritech, que proporciona al usuario la capacidad de trabajar en red y manejar el sónar junto con un amplio número de sensores de Tritech desde un único interfaz. El software standalone del Gemini también proporciona un control adicional sobre el Gemini 720is y puede actualizarse a Gemini SeaTec para proveer una amplia gama de clasificación de objetivos y capacidades de rastreo. La opción de registro de datos en varios formatos digitales de vídeo y de capturas de pantalla para informes se proporciona de forma estándar.

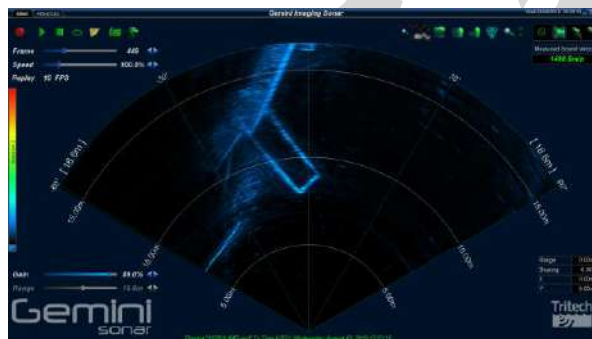


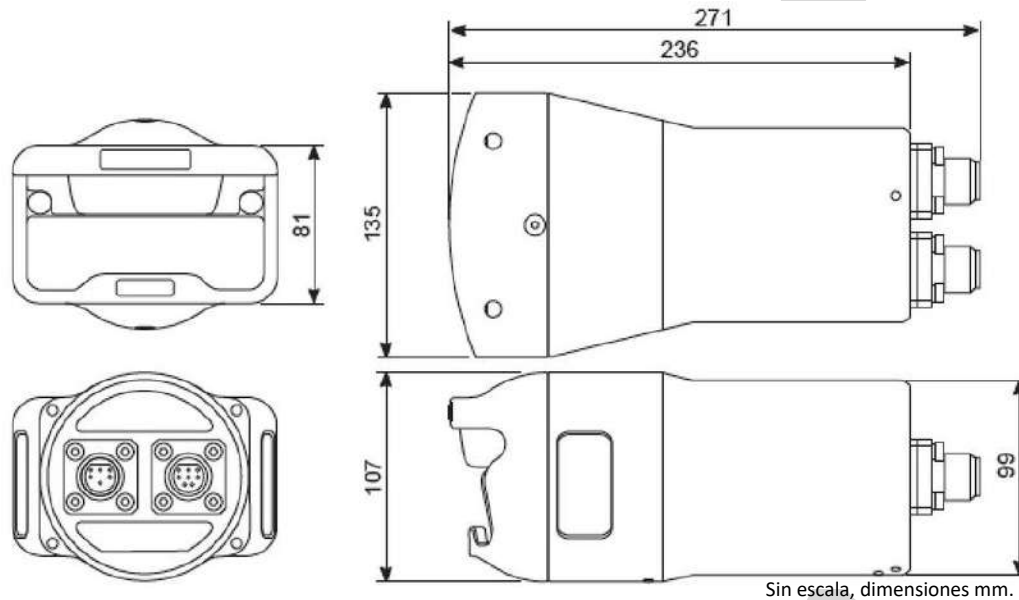
CARACTERÍSTICAS:

- Enfoque de campo próximo
- Resolución de 8mm
- Campo de visión de gran angular, nítido y definido
- Uso en entornos de baja visibilidad
- Interpretación de las imágenes de sónar más sencilla
- Frecuencia de 720kHz
- Gran angular de 120°
- Actualización de imágenes a tiempo real
- Velocímetro integrado para mayor precisión
- Comunicaciones Ethernet o VDSL
- Disponible Software de desarrollador
- SeeByte target tracking

APLICACIONES:

- Navegación ROV/AUV
- Elusión de obstáculos
- Reconocimiento de objetivos
- Localización y rescate (SAR)
- Operaciones de salvamento
- Monitorización de inspección submarina
- Detección de objetos





ESPECIFICACIONES:

Acústica

Frecuencia	720kHz
Resolución Angular	1,0° acústica, 0,5° efectiva
Campo de Visión	120°
Número de Haces	256
Haz vertical	20° (inclinación hacia abajo 10°)
Alcance	0,2m a 120m
Tasa de Barrido	5 - 30Hz (dependiendo del alcance)
Resolución	8mm (dependiendo del alcance)

Electrónica y Comunicaciones

Consumo	25W máximo
Voltaje	19 – 74V DC
Protocolos de comunicaciones	Ethernet o VDSL
Profundidad	1000m (aluminio) 4000m (titanio)
Opciones de comunicaciones	RS232,RS485 (semi dúplex) TTL in,Ethernet
Conector	Serie SeaCon 55, SeaCon MCBH o Schilling SeaNet (puerto individual de forma estándar)

Longitud de cable VDSL

La longitud máxima para el cable VDSL y de suministro es de 300m. Si el suministro se proporciona de forma local (p.e. por el ROV) máxima de cable de comunicaciones VDSL será de 500m.

Especificaciones físicas

Profundidad	1000m (Aluminio) 4000m (Titanio)
Peso en aire	3,35kg (Aluminio) 5,0kg (Titanio)
Peso en agua	1,5 kg (Aluminio) 3,0kg (Titanio)
Temperatura Operativa	-10° a +35° C
Temperatura Almacenaje	-20° a +50° C

www.meyahichha.com.mx

Narciso Mendoza #4 Col. Ricardo Flores Magón, Boca del Río, Ver. C.P. 94290
Cel: 22 91 49 98 25 ,2297 736098

o.mayo@meyahichha.com.mx j.aguirre@meyahichha.com.mx